

BIULETYN TURNIEJOWY

IV Memoriał Reginy Gerleckiej – Lublin 2014,
28.07-03.08.2014



Wyłączny sponsor turnieju: Wojciech Krzyżanowski

Wojciech Krzyżanowski – lekarz specjalista radiolog, dr nauk medycznych. Zajmuje się głównie diagnostyką obrazową układu kostno-stawowo-mięśniowego; kierownik naukowy licznych ogólnopolskich kursów z zakresu ultrasonografii narządu ruchu. Do 2008 roku pracował na Uniwersytecie Medycznym. Od 2009 roku prowadzi praktykę prywatną.

Wielki miłośnik szachów, aktualny mistrz Polski w szachach korespondencyjnych. Posiada tytuł starszego mistrza międzynarodowego w szachach korespondencyjnych (SIM).

Lista zawodników (wg numerów startowych)

1. Polkowski, Piotr	k	2170	<i>KSz DRAKON Lublin</i>
2. Pikuliński Janusz	l	1824	<i>KSz DRAKON Lublin</i>
3. Stoma Paweł	m	2326	<i>KSz DRAKON Lublin</i>
4. Żuk Andrzej	l	2076	<i>KU AZS UMCS Lublin</i>
5. Siedlanowski Łukasz	l	1927	<i>LKSz Lublin</i>
6. Praszak Michał	m	2098	<i>KSz DRAKON Lublin</i>
7. Wiśniewski Przemysław	k	2032	<i>PKS Wiatrak Bydgoszcz</i>
8. Chwalewski Marek	l	1930	<i>MLKSz Myślenice</i>
9. Bień Janusz	l	1961	<i>Lublin</i>
10. Lipski Tadeusz	m	1986	<i>LKS Sparta Lubliniec</i>

Rśr = 2033 (FIDE)/2160 (POL) Normy: m = 7,5 z 9; k = 5,0 z 9 partii

Tempo gry: 90 minut na partię + 30 sek. za każdy ruch dla zawodnika
System rozgrywek: kołowy

Sędzia główny: Wojciech Krzyżanowski (klasa pierwsza)

Sędzia asystent: Tadeusz Popławski (IA)

Organizator: Lubelski Klub Szachowy – IA, IO Zbigniew Pyda

Nagrody: I – 750 zł II – 600 zł III – 450 zł
IV – 300 zł V – 150 zł VI-100 zł VII – 100 zł VIII – 50 zł

Klasyfikacja końcowa turnieju

Msce	SNr	nazwisko	Rg.	Fed.	klub	Pkt	SB
1	3	Stoma Paweł m	2326	POL	KSz DRAKON Lubli	8½	33,50
2	1	Polkowski Piotr k	2170	POL	KSz DRAKON Lublin	6	21,75
3	6	Praszak Michał m	2098	POL	KSz DRAKON Lublin	6	19,75
4	5	Siedlanowski Łukasz I	1927	POL	LKSz Lublin	5½	21,25
5	4	Żuk Andrzej I	2076	POL	KU AZS UMCS Lublin	5	16,00
6	7	Wiśniewski Przemysław k	2032	POL	PKS Wiatrak Bydgoszcz	4½	16,25
7	10	Lipski Tadeusz m	1986	POL	LKS Sparta Lubliniec	3½	12,00
8	9	Bień Janusz I	1961	POL	Lublin	3	8,00
9	2	Pikuliński Janusz I	1824	POL	KSz DRAKON Lublin	2½	7,25
10	8	Chwalewski Marek I	1930	POL	MLKSz Myślenice	½	1,75

Msce	SNr	nazwisko	Rg.	Fed.	1	2	3	4	5	6	7	8	9	10	Pkt	SB	Zw
1	3	Stoma Paweł m	2326	POL	*	½	1	1	1	1	1	1	1	1	8½	33,50	8
2	1	Polkowski Piotr k	2170	POL	½	*	½	½	0	½	1	1	1	1	6	21,75	4
3	6	Praszak Michał m	2098	POL	0	½	*	0	1	½	1	1	1	1	6	19,75	5
4	5	Siedlanowski Łukasz I	1927	POL	0	½	1	*	1	½	½	½	½	1	5½	21,25	3
5	4	Żuk Andrzej I	2076	POL	0	1	0	0	*	½	½	1	1	1	5	16,00	4
6	7	Wiśniewski Przemysław k	2032	POL	0	½	½	½	½	*	½	½	½	1	4½	16,25	1
7	10	Lipski Tadeusz m	1986	POL	0	0	0	½	½	½	*	1	½	½	3½	12,00	1
8	9	Bień Janusz I	1961	POL	0	0	0	½	0	½	0	*	1	1	3	8,00	2
9	2	Pikuliński Janusz I	1824	POL	0	0	0	½	0	½	½	0	*	1	2½	7,25	1
10	8	Chwalewski Marek I	1930	POL	0	0	0	0	0	0	½	0	0	*	½	1,75	0

KOJARZENIA I WYNIKI WSZYSTKICH RUND

1 runda na 28.07.2014 o 16.30

SNr	nazwisko	Rg.	wynik	nazwisko	Rg.	SNr
1	Polkowski Piotr k	2170	1 - 0	Lipski Tadeusz m	1986	10
2	Pikuliński Janusz I	1824	0 - 1	Bień Janusz I	1961	9
3	Stoma Paweł m	2326	1 - 0	Chwalewski Marek I	1930	8
4	Żuk Andrzej I	2076	½ - ½	Wiśniewski Przemysław k	2032	7
5	Siedlanowski Łukasz I	1927	1 - 0	Praszak Michał m	2098	6

2 runda na 29.07.2014 o 16.00

SNr	nazwisko	Rg.	wynik	nazwisko	Rg.	SNr
10	Lipski Tadeusz m	1986	0 - 1	Praszak Michał m	2098	6
7	Wiśniewski Przemysław k	2032	½ - ½	Siedlanowski Łukasz I	1927	5
8	Chwalewski Marek I	1930	0 - 1	Żuk Andrzej I	2076	4
9	Bień Janusz I	1961	0 - 1	Stoma Paweł m	2326	3
1	Polkowski Piotr k	2170	1 - 0	Pikuliński Janusz I	1824	2

3 runda na 30.07.2014 o 16.00

SNr	nazwisko	Rg.	wynik	nazwisko	Rg.	SNr
2	Pikuliński Janusz I	1824	½ - ½	Lipski Tadeusz m	1986	10
3	Stoma Paweł m	2326	½ - ½	Polkowski Piotr k	2170	1
4	Żuk Andrzej I	2076	1 - 0	Bień Janusz I	1961	9
5	Siedlanowski Łukasz I	1927	1 - 0	Chwalewski Marek I	1930	8
6	Praszak Michał m	2098	½ - ½	Wiśniewski Przemysław k	2032	7

4 runda na 31.07.2014 o 16.00

SNr	nazwisko	Rg.	wynik	nazwisko	Rg.	SNr
10	Lipski Tadeusz m	1986	½ - ½	Wiśniewski Przemysław k	2032	7
8	Chwalewski Marek I	1930	0 - 1	Praszak Michał m	2098	6
9	Bień Janusz I	1961	½ - ½	Siedlanowski Łukasz I	1927	5
1	Polkowski Piotr k	2170	0 - 1	Żuk Andrzej I	2076	4
2	Pikuliński Janusz I	1824	0 - 1	Stoma Paweł m	2326	3

5 runda na 01.08.2014 o 10.00

SNr	nazwisko	Rg.	wynik	nazwisko	Rg.	SNr
3	Stoma Paweł m	2326	1 - 0	Lipski Tadeusz m	1986	10
4	Żuk Andrzej I	2076	1 - 0	Pikuliński Janusz I	1824	2
5	Siedlanowski Łukasz I	1927	½ - ½	Polkowski Piotr k	2170	1
6	Praszak Michał m	2098	1 - 0	Bień Janusz I	1961	9
7	Wiśniewski Przemysław k	2032	1 - 0	Chwalewski Marek I	1930	8

6 runda na 01.08.2014 o 16.00

SNr	nazwisko	Rg.	wynik	nazwisko	Rg.	SNr
10	Lipski Tadeusz m	1986	½ - ½	Chwalewski Marek I	1930	8
9	Bień Janusz I	1961	½ - ½	Wiśniewski Przemysław k	2032	7
1	Polkowski Piotr k	2170	½ - ½	Praszak Michał m	2098	6
2	Pikuliński Janusz I	1824	½ - ½	Siedlanowski Łukasz I	1927	5
3	Stoma Paweł m	2326	1 - 0	Żuk Andrzej I	2076	4

7 runda na 02.08.2014 o 10.00

SNr	nazwisko	Rg.	wynik	nazwisko	Rg.	SNr
4	Żuk Andrzej I	2076	½ - ½	Lipski Tadeusz m	1986	10
5	Siedlanowski Łukasz I	1927	0 - 1	Stoma Paweł m	2326	3
6	Praszak Michał m	2098	1 - 0	Pikuliński Janusz I	1824	2
7	Wiśniewski Przemysław k	2032	½ - ½	Polkowski Piotr k	2170	1
8	Chwalewski Marek I	1930	0 - 1	Bień Janusz I	1961	9

8 runda na 02.08.2014 o 16.00

SNr	nazwisko	Rg.	wynik	nazwisko	Rg.	SNr
10	Lipski Tadeusz m	1986	1 - 0	Bień Janusz I	1961	9
1	Polkowski Piotr k	2170	1 - 0	Chwalewski Marek I	1930	8
2	Pikuliński Janusz I	1824	½ - ½	Wiśniewski Przemysław k	2032	7
3	Stoma Paweł m	2326	1 - 0	Praszak Michał m	2098	6
4	Żuk Andrzej I	2076	0 - 1	Siedlanowski Łukasz I	1927	5

9 runda na 03.08.2014 o 09.00

SNr	nazwisko	Rg.	wynik	nazwisko	Rg.	SNr
5	Siedlanowski Łukasz I	1927	½ - ½	Lipski Tadeusz m	1986	10
6	Praszak Michał m	2098	1 - 0	Żuk Andrzej I	2076	4
7	Wiśniewski Przemysław k	2032	0 - 1	Stoma Paweł m	2326	3
8	Chwalewski Marek I	1930	0 - 1	Pikuliński Janusz I	1824	2
9	Bień Janusz I	1961	0 - 1	Polkowski Piotr k	2170	1

Uzyskane normy klasyfikacyjne:

1. Łukasz Siedlanowski – norma na kandydata na mistrza krajowego
2. Andrzej Żuk – norma na kandydata na mistrza krajowego

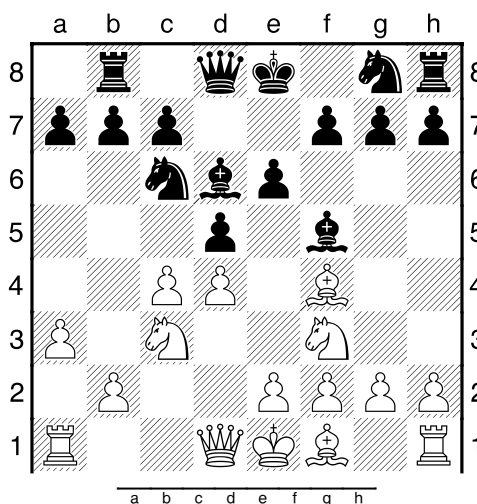
Zapisy partii (z uwagami)

Runda 1

(1) Polkowski, Piotr (2170) – Lipski, Tadeusz (1986)

IV Memorial Reginy Gerleckiej – Lublin 2014 (1.1)

1.d4 d5 2.c4 Gf5 3.Sc3 e6 4.Sf3 Sc6 5.a3 Wb8 6.Gf4 Gd6 [Diagram]



7.cxd5! Gxf4 8.dxc6 bxc6 9.b4 Se7 10.e3 Gh6 11.Ha4+- Wb7 12.Se5 Wb6
13.Hxa7 0-0 14.Ge2 f6 15.Sc4 Wb8 16.0-0 Sd5 17.Sxd5 cxd5 18.Sa5 Hd7 19.Wfc1
Wbc8 20.Wc6 e5 21.Wac1 exd4 22.Hxd4 Wfe8 23.Ga6 Wa8 24.Wxc7 Ha4 25.Gb7
Wa7 26.Gxd5+

1-0

(2) Pikuliński, Janusz (1824) – Bień, Janusz (1961)

IV Memorial Reginy Gerleckiej – Lublin 2014 (1.2)

1.d4 d6 2.c4 e5 3.dxe5 dxe5 4.Hxd8+ Kxd8 5.Sc3 c6 6.Sf3 f6 7.e4 Ge6 8.Ge3 Sd7
9.a3 a5 10.Sa4 Kc7 11.c5 Se7 12.Sb6 Wd8 13.Gc4 Gxc4 14.Sxc4 Sg6 15.b4 axb4
16.axb4 Ge7 17.g3 Sb8 18.Ke2 Sa6 19.Wab1 h5 20.Whc1 h4 21.Sb6 hxg3
22.hxg3 Sf8 23.b5 Sb8 24.Sc4 cxb5 25.Wxb5 Sc6 26.Sb6 Se6 27.Wcb1?

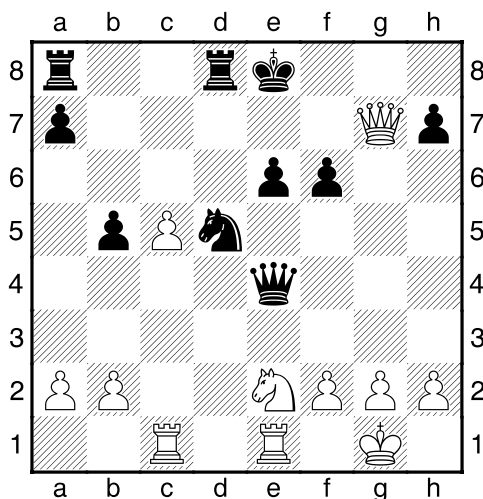
[27.Sd5+ Kc8 28.Wcb1+-]

27...Wb8 28.Sd5+ Kc8 29.Wd1 Gd8 30.Wa1 g5 31.g4 Wh3 32.Wbb1 Sf4+ 33.Gxf4
gxf4 34.Wc1 Kd7 35.Wd1 Ke6 36.Wa2 Ga5 37.g5 f5 38.g6 Wh5 39.Wg1?? fxe4+-
40.g7 exf3+ 41.Kxf3 Kxd5 42.g8H+ Wxg8 43.Wxg8 Kxc5 44.Ke4 Gc3 45.Wc2 Kc4
46.Wg7 Wh1 47.Wxb7 We1+ 0-1

(3) Stoma, Paweł (2326) – Chwalewski, Marek (1930)

IV Memorial Reginy Gerleckiej – Lublin 2014 (1.3)

1.c4 b6 2.Sc3 Gb7 3.e4 e6 4.d4 Gb4 5.Gd3 Se7 6.Sge2 0-0 7.0-0 Gxc3 8.Sxc3 d5
9.We1 dxc4 10.Gxc4 Ga6 11.Gxa6 Sxa6 12.Ha4 Hc8 13.Gg5 f6 14.Ge3 c6
15.Wac1 Hb7 16.Hc4 Sc7 17.Gf4 Kf7 18.Gd6 Wfd8 19.Gxe7 Kxe7 20.Se2 c5
21.dxc5 b5 22.Hc3 Hxe4 23.Hg3 Sd5 24.Hxg7+ Ke8 [Diagram]



25.Sd4 1-0

(4) Żuk, Andrzej (2076) – Wiśniewski, Przemysław (2032)

IV Memorial Reginy Gerleckiej – Lublin 2014 (1.4)

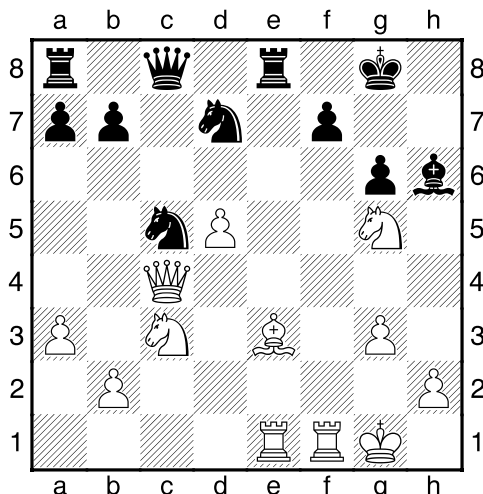
1.e4 c5 2.Sf3 Sc6 3.Sc3 g6 4.d4 cxd4 5.Sxd4 Gg7 6.Ge3 Sf6 7.Gc4 0-0? 8.Gb3 a5
9.a4 d5 10.exd5 Sb4 11.Sf3 Gf5 12.Gd4 Wc8 13.0-0? Gh6 14.We1 Sfxd5 15.Sxd5
Sxd5 16.Sh4 Ge6 17.He2 Hd6 18.He4 Hf4 19.g3 Hxe4 20.Wxe4 Wfd8 21.c3 Wc6
22.We1 Sc7 23.Gxe6 Sxe6 24.Sf3 Sxd4 25.Sxd4 Wc7 26.We5 b6 27.Wb5 Wd6
28.Wa3 Gg7 29.Wab3 Gxd4 30.cxd4 Wxd4 31.Wxb6 Wxa4 32.Wb8+ Kg7 33.Wa8
e6 34.Wb5 Wb4

1/2

(5) Siedlanowski, Łukasz (1927) – Praszak, Michał (2098)

IV Memorial Reginy Gerleckiej – Lublin 2014 (1.5)

1.Sf3 Sf6 2.c4 g6 3.g3 Gg7 4.Gg2 0-0 5.Sc3 d6 6.0-0 c6 7.d4 Ha5 8.a3 Hh5 9.e4
Gh3 10.Gxh3 Hxh3 11.Sg5 Hc8 12.f4 Sfd7 13.Ge3 Sb6 14.Hb3 Sa6 15.c5 Sd7??
[15...dxc5 16.dxc5 Sd7]
16.cxd6 exd6 17.f5 d5
[17...c5 18.Sd5! c4 19.Hb5 We8 20.fxc6 fxc6 21.Wf7+-; 17...Gf6 18.Wf2 Hd8 (18...Sc7
19.Waf1) 19.Hxb7 Wb8 20.Hxc6 Sb6 21.h4+-]
18.fxc6 hxc6 19.exd5 c5 20.dxc5 Saxc5 21.Hc4 Gh6 22.Wae1 We8 [Diagram]



23.Sxf7! Gxe3+ 24.Wxe3 Wf8 25.Hh4 Wxf7 26.Wxf7 Sf8 27.Hf6 1-0

Runda 2

(1) Lipski, Tadeusz (1986) – Praszak, Michał (2098)

IV Memorial Reginy Gerleckiej – Lublin 2014 (2.1)

1.e4 c5 2.Sf3 d6 3.Gb5+ Sd7 4.d4 cxd4 5.Hxd4 a6 6.Gc4 e6 7.0-0 b5 8.Gb3 Gb7
9.a4 Sc5 10.Sc3 bxa4 11.Gxa4+ Sxa4 12.Sxa4 Sf6 13.Sb6 Wb8 14.Ha4+ Sd7
15.Ge3 Hc7 16.Wfd1?

[16.Sxd7 Hxd7 17.Wfd1±]

16...Gc6 17.Hxa6??

[17.Sxd7 Gxa4 18.Sxb8 Hxb8 19.Wxa4 Ge7 20.Wxa6 Hxb2 21.Wa8+ Gd8 22.e5 d5
23.c4∞]

17...Sxb6-+ 18.Sd4 Gd7 19.e5 d5 20.b3 Ge7 21.c4 0-0 22.Wac1 dxc4 23.bxc4 Gc5
24.Sb5 Hxe5 25.Gd4 Gxb5 26.Gxe5 Gxa6 27.Gxb8 Wxb8 28.Wa1 Gxc4 29.Wdc1
g6 30.Wab1 Wc8 31.h3 Ga2 32.Wxb6 Gxf2+ 33.Kxf2 Wxc1

0-1

(2) Wiśniewski, Przemysław (2032) – Siedlanowski, Łukasz (1927)

IV Memorial Reginy Gerleckiej – Lublin 2014 (2.2)

1.Sf3 d6 2.d4 Sd7 3.Gf4 Sgf6 4.e3 c6 5.c3 Hc7 6.h3 e5 7.Gh2 e4 8.Sfd2 Ha5
9.Hc2 d5 10.Ge2 b5 11.0-0 Gb7 12.b4 Hd8 13.Sb3 Sb6 14.S1d2 Gd6 15.Gxd6
Hxd6 16.Sc5 Wb8 17.a4 a6 18.axb5 axb5 19.Wa7 Gc8 20.Ha2 0-0 21.Wa1 Sfd7
22.Gf1 f5 23.g3 Kh8 24.Gg2 g5 25.Hb1 Sf6 26.f4 exf3 27.Sxf3 Sc4 28.He1 h6
29.Sd3 Sd7 30.Hf2

1/2

(3) Chwalewski, Marek (1930) – Żuk, Andrzej (2076)

IV Memorial Reginy Gerleckiej – Lublin 2014 (2.3)

1.Sf3 d6 2.d4 f5 3.c4 Sf6 4.g3 g6 5.Gg2 Gg7 6.Sc3 0-0 7.Gg5 Sbd7 8.Hb3 Kh8
9.Wd1 c6 10.0-0 He8 11.Gxf6?!

[11.Ha3!?!]

11...Gxf6 12.d5 c5 13.Sb5

[13.e4 Se5 14.Sxe5 Gxe5 15.f4 Gd4+ 16.Kh1±]

13...Hd8 14.Se1 a6 15.Sc3 Se5 16.a4 g5 17.Sd3 He8 18.Sxe5 Gxe5 19.e3 f4
20.exf4 gxf4 21.Se2 Gg4 22.f3 Gd7 23.gxf4??

[23.Wd2±]

23...Gxa4 24.He3 Gxd1 25.fxe5 Gxe2 26.Hxe2 Hh5 27.We1 Wf5 28.exd6 exd6
29.b4 cxb4 30.Hb2+ Kg8 31.We7 Hg5 32.We4 Hf6 33.Hxb4 We5 34.Hb2 Wf8
35.Hb6 Wxe4 36.fxe4 Ha1+

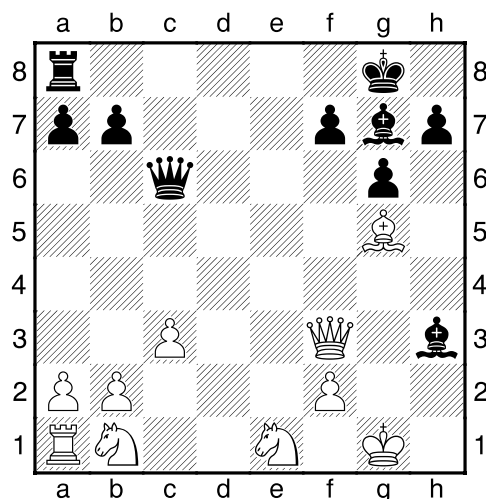
0-1

(4) Bień, Janusz (1961) – Stoma, Paweł (2326)

IV Memorial Reginy Gerleckiej – Lublin 2-14 (2.4)

1.e4 c5 2.d4 cxd4 3.c3 d3 4.Gxd3 g6 5.Sf3 Gg7 6.0-0 Sc6 7.Ge3 Sf6 8.h3 d5
9.exd5 [△9.Sbd2]

9...Sxd5 10.Gc5 Sf4 11.Ge4 Hc7 12.We1 0-0 13.Gxc6 Hxc6 14.Gxe7 We8 15.Gg5
Sxh3+?! 16.gxh3 Wxe1+ 17.Sxe1 Gxh3 18.Hf3? [Diagram]



[18.Sa3! We8 19.Ge3 We4 20.Hd8+ Gf8 21.Wd1±]

18...Hb5! 19.Sa3??

[19.Hxh3□ Hxb2 20.Hf3 Hxa1 21.Hxb7 We8 22.Sf3 Hxa2 23.Sbd2 Ha1+ 24.Kh2 Hxc3
25.Hxa7±]

19...Hxg5+ 20.Hg3 Hh5 21.Sd3 Gd7 22.Sf4 Hf5 23.Sc4 Gc6 24.Se3 He4 25.Hg2

0-1

(5) Polkowski,Piotr (2170) – Pikuliński,Janusz (1824)

IV Memorial Reginy Gerleckiej – Lublin 2014 (2.5)

1.e4 e5 2.Gc4 Sc6 3.Sf3 Gc5 4.0-0 Sf6 5.c3?! [5.d3]
5...Sxe4 6.d4 d5 7.We1 exd4 8.cxd4 Gb4 9.We2 0-0 10.Gd3 We8
[10...Gg4 11.Gxe4 dxe4 12.Wxe4 Gxf3 13.Hxf3 f5]
11.h3 Gf5 12.Hb3 Hd6 13.Ge3 Ga5 14.Sa3 a6 15.Wc1 Gb6 16.Sc2 Wad8
[16...Sa5! 17.Hb4 Sg3!! 18.fxg3 Gxd3 19.Gf4 Hd7 20.Wf2 Sc6 21.Hc3 Gxc2 22.Wfxc2
We4]]
17.a3 Hf6 18.Gxe4 Gxe4?! [18...Wxe4!]
19.Gg5 Hg6 [19...Gxc2 20.Wcxc2 Sxd4 21.Gxf6 Sxb3 22.Gxd8 Wxd8]
20.Gxd8 Wxd8 21.He3? [21.Wd1]
21...Sxd4?
[21...Gxd4! 22.Hg5 Gxb2 23.Wb1 Gxa3 24.Hxg6 hxg6 25.Sxa3 Gxb1 26.Sxb1 f6]]
22.Scxd4 Gxd4 23.Hg5 Gf6 24.Hxg6 Gxg6 25.Wxc7 b5 26.Wc6 a5 27.Wc5 d4
28.Wd2 b4 29.Sxd4 h6 30.Wc4

1-0

Runda 3

(1) Pikuliński,Janusz (1824) – Lipski,Tadeusz (1986)

IV Memorial Reginy Gerleckiej – Lublin 2014 (3.1)

1.d4 d5 2.Sf3 Sc6 3.e3 Gg4 4.Ge2 e6 5.c4 dxc4 6.Ha4 Gb4+ 7.Gd2 Gxd2+
8.Sbxd2 Sge7 9.Gxc4 0-0 10.a3 Sd5 11.Gb5 Gxf3 12.Sxf3 Sce7 13.0-0 c6 14.Ge2
h6 15.Wac1 a5 16.Wfd1 Sc8 17.b4?!
[a17.Se5 Scb6 18.Hc2]
17...Scb6?! [17...Sd6 18.Hb3 axb4 19.axb4 Hb6]]
18.Hb3 axb4 19.axb4 Wa4 20.b5 Wb4 21.Ha3 cxb5 22.e4 Wa4 23.Hb3 Wb4
24.Ha3 Wa4 25.Hb3

1/2

(2) Stoma,Paweł (2326) – Polkowski,Piotr (2170)

IV Memorial Reginy Gerleckiej – Lublin 2014 (3.2)

1.c4 e5 2.Sc3 Sc6 3.e3 Sf6 4.Sf3 Gb4 5.Hc2 0-0 6.Sd5 Gc5 7.Sg5 g6 8.Sxf6+ Hxf6
9.Se4 He7 10.Sxc5 Hxc5 11.Hc3 Hb4 12.Hc2 Hc5 13.a3 a5 14.Ha4 Wa7 15.d3 d5
16.Hb5 Hxb5 17.cxb5 Se7 18.Gd2 Gd7 19.a4 c5 20.Ge2 b6 21.0-0 Wc8 22.e4 Ge6
23.f4 exf4 24.Gxf4 Wd7 25.Gg5 Kf8 26.Wf4 dxe4 27.dxe4 Sg8 28.Wff1 Wd4
29.Wfd1 Wxe4 30.Gf3 Wd4 31.Wxd4 cxd4 32.Wd1 f6 33.Gf4 Se7 34.Wxd4 Sf5
35.Wd3 Wc4 36.Gd2 Wxa4 37.Wd8+ Ke7 38.Wb8 Gc4?!

[lepsze 38...Wa1+ 39.Kf2 Gc4 40.Ge2 Sd6! 41.Gc3 (41.Gxc4 Sxc4 42.Gc3 Wa2~~7~~)
41...Wc1~~7~~!]

39.Wb7+ Kd6 40.h4 Sd4 41.Wxb6+ Kc5 42.Wxf6 Sxf3+ 43.Wxf3 Gxb5 44.h5 gxh5
45.Wf5+ Kb6 46.Ge3+ Kc6 47.Wc5+ Kb6 48.Wxh5+ Kc6 49.Wh6+ Kd5 50.Wh5+
Ke4 51.Gd2 Kd3 52.Gc3 Gc6 53.Wxh7 Wg4 54.Wh3+ Ke2 55.Wh2 a4 56.Ge5 Kd3
57.Wh3+ Ke2 58.Wh2 Kd3 59.Wh3+ Ke2 60.Wh2

1/2

(3) Żuk, Andrzej (2076) – Bień, Janusz (1961)

IV Memorial Reginy Gerleckiej – Lublin 2014 (3.3)

1.e4 e6 2.d4 d5 3.Sc3 dxe4 4.Sxe4 Sd7 5.Sf3 Sgf6 6.Gg5 Ge7 7.Sxf6+ Sxf6 8.Gd3
c5 9.c3 Ha5 10.Gh4 0-0 11.He2 cxd4 12.Sxd4 We8 13.0-0 e5 14.Sb3 Hc7 15.Wfe1
Gd7 16.h3 Gc6 17.Hxe5 Gd6 18.Hf5 Gd7 19.Hg5 h6 20.Hd2 Gf4 21.Hc2 g5 22.Gg3
Gxg3 23.fxg3 Hxg3 24.Hf2 Hxf2+ 25.Kxf2 Wad8 26.Sd4 Sh5 27.Wxe8+ Wxe8
28.We1 Wxe1 29.Kxe1 Sg7 30.Ge4 b6 31.Sc6 Gxc6 32.Gxc6 Se6 33.Kd2 Kf8
34.Kd3 f5 35.Kc4 Ke7 36.Kd5 Kf6 37.Kd6 h5 38.b4 g4 39.h4??

[39. hxg4 □]

39...a5?? [39...f4!+- 40.c4 f3 41.c5 (41.gxf3 g3) 41...Sd4 42.Gd5 Sb5+ 43.Kd7 bxc5
44.bxc5 Sc3 45.Gxf3 gxf3 46.gxf3 Sxa2 47.c6 Sb4 48.c7 Sd5 49.c8S a5]

40.bxa5? [40.Gd5!+-]

40...bxa5 41.c4 Sf4?? [41...f4=]

42.c5± Sg6 43.Gd5 Sxh4 44.c6 Sg6 45.c7 Se7 46.g3? [46.Gb7!]

46...Sc8+ 47.Kd7 Sb6+ 48.Kc6 Sc8 49.Kd7 Se7?? [49...Sa7; 49...Sb6+]

50.Kd6?? [50.Gc4+-]

50...f4?? [50...Sc8+]

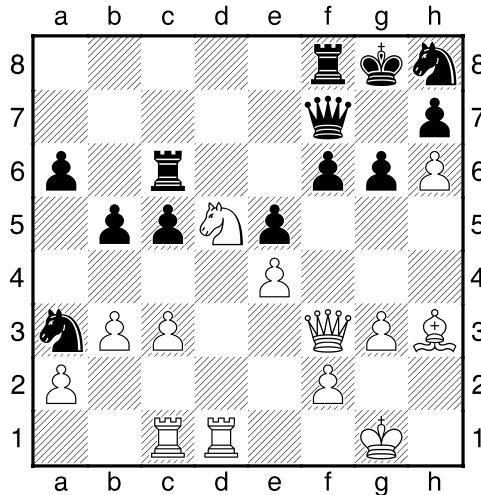
51.gxf4 h4 52.Ge6+- g3 53.Gh3 Sc8+ 54.Kd7 Sb6+ 55.Kd8 a4 56.c8H Sxc8
57.Kxc8 g2 58.Gxg2 Kf5 59.a3 Kxf4 60.Gc6 Ke5 61.Gxa4 Kd6 62.Gd7 Kc5 63.Kc7
Kc4 64.Kb6 h3 65.a4 h2 66.Gc6

1-0

(4) Siedlanowski, Łukasz (1927) – Chwalewski, Marek (1930)

IV Memorial Reginy Gerleckiej – Lublin 2014 (3.4)

1.e4 e5 2.Sf3 Sc6 3.Gb5 a6 4.Ga4 Sge7 5.0-0 d6 6.c3 b5 7.Gb3 Sa5 8.Gc2 Gg4
9.d4 Sg6 10.h3 Gxf3 11.Hxf3 Ge7 12.Wd1 Gg5 13.Sd2 0-0 14.g3 He7 15.h4 Gh6
16.h5± Sh8 17.Sf1 Gxc1 18.Waxc1 Sc4 19.b3 Sa3 20.Gd3 c5 21.dxc5 dxc5 22.h6
g6 23.Se3 f6 24.Sd5+- Hf7 25.Gf1 Wac8 26.Gh3 Wc6 [Diagram]



27.Se7+! Hxe7 28.Wd7 Hxd7 29.Gxd7 Wd6 30.Wd1 Wxd1+ 31.Hxd1 Sf7 32.Ge6 b4 33.cxb4 Sb5 34.Hf3 f5 35.exf5 Sd4 36.Hd5 Sxf5 37.bxc5 S5xh6 38.c6 Kg7 39.c7 Sf5 40.Gxf7 Se7 41.Hd7 Wxf7 42.c8W Sxc8 43.Hxc8

1-0

(5) Praszak, Michał (2098) – Wiśniewski, Przemysław (2032)

IV Memorial Reginy Gerleckiej – Lublin 2014 (3.5)

1.d4 Sf6 2.Sc3 d5 3.Gf4 c6 4.e3 Gf5 5.Ge2 e6 6.a3 Gd6 7.Gxd6 Hxd6 8.g4 Gg6 9.h4 h6 10.f4 Sbd7 11.Gd3 Gxd3 12.cxd3 h5 13.g5 Sg4 14.Hf3 b5 15.Sge2 b4 16.axb4 Hxb4 17.0-0 f5 18.Wa6 Sb6 19.Wfa1 0-0 20.W1a2 g6 21.W6a5 Hb3 22.Wa1 Hc2 23.Wd1 Hxb2 24.Wa2 Hb4 25.Wb1 Hd6 26.Wa5 Wfb8 27.Wc1 Sd7 28.Wa6 Wb6 29.Wa2 Wb3 30.Wa6 Sb6 31.Wca1 Hb4 32.Wc1 Kf7 33.Wa2 a5 34.Wac2 a4 35.Sa2 Hb5 36.Wxc6 Wxd3 37.Wc7+ Kg8 38.Sac3 Ha5 39.Wc5 Ha6 40.Sb5 Wxe3 41.Hg2 Wc8 42.Wxc8+ Sxc8 43.Sec3 Se7 44.Ha2 Ha5? [44...Wxc3! 45.Sxc3 Hd3 46.Sd1 Hxd4+ 47.Kg2 Hxf4 48.Wa1 Kf7 49.Hxa4 Hh2+ 50.Kf1 Hxh4-+] 45.Ha3 Kf7 [45...Hd8! 46.Hc5 Wg3+ 47.Kf1 Hb8 48.Hc7 Hxc7 49.Sxc7 a3 50.Sxe6 Kf7 51.Sd8+ Ke8 52.Sb7 Wf3+ 53.Ke2 Wxf4-+] 46.Hc5 Hd8 47.Sd6+ Kg7 48.Sxa4= Wg3+ 49.Kf1 Wf3+ 50.Kg2 Wb3 51.We1 Se3+ [51...e5!! 52.dxe5 (52.Wxe5 Sxe5 53.dxe5 Hb8-+) 52...Ha8 53.Hd4 Kh7-+] 52.Kf2 Sg4+ 53.Kg1 Wg3+ 54.Kh1?? [54.Kf1] 54...We3?? [54...Sf2+ 55.Kh2 Wh3+ 56.Kg2 Sd3-+] 55.Wxe3 Sxe3 56.Sb6 Hb8 57.Kg1 Ha7 58.Sb5 Ha1+ 59.Kf2 Sg4+ 60.Ke2 Hb2+ 61.Ke1 Hb1+ 62.Kd2 Hb2+ 63.Ke1 Hb1+ 64.Kd2

1/2

Runda 4

(1) Lipski, Tadeusz (1986) – Wiśniewski, Przemysław (2032)

IV Memorial Reginy Gerleckiej – Lublin 2014 (4.1)

1.d4 f5 2.g4 d6 3.gxf5 Gxf5 4.Gg2 c6 5.e4 Gg6 6.Sh3 Sh6 7.Sf4 Gf7 8.Sd3 e5 9.c3 Hf6 10.Ge3 Ge7 11.0-0 exd4 12.cxd4 Sa6 13.Sc3 Hh4 14.f3 0-0-0 15.Gf2 Hg5 16.Kh1 Kb8 17.d5 Ge8 18.Gg3 Sc7 19.f4 Hh5 20.Gf3 Hf7 21.dxc6 Gxc6 22.Sb4 Gd7 23.Sbd5 Sxd5 24.Sxd5 Hf8 25.Hd4 Gf6 26.e5 Sf5?? 27.Hg1? [27.He4! Sxg3+ 28.hxg3 dxe5 29.Sxf6 Gc6 30.Hxe5+ Hd6 31.Hxd6+ Wxd6 32.Gxc6 Wxf6 33.Gd5+-] 27...Sxg3+ 28.Hxg3 Ge7 29.Gg2

1/2

(2) Chwalewski, Marek (1930) – Praszak, Michał (2098)

IV Memorial Reginy Gerleckiej – Lublin 2014 (4.2)

1.e4 c5 2.Sc3 Sc6 3.Sf3 g6 4.d4 cxd4 5.Sxd4 Gg7 6.Ge3 d6 7.Hd2 Sf6 8.Ge2 Sg4 9.Gxg4 Gxg4 10.f3 Gd7 11.Sxc6 bxc6 12.Gh6 Ge5 13.Gf4 Gxf4 14.Hxf4 Hb6 15.b3 f6 16.g4? [a16.Hd2 Hb4 17.Wd1∞] 16...h5! 17.gxh5 Wxh5 18.Se2 [18.0-0-0] 18...Ha5+ 19.c3 Kf7 20.Hg3 Wah8 21.Kd2 Wh3 22.Hf2 Hb6 23.Waf1 Ha5 24.a4? Ge6! [a24...d5! 25.Hd4 dxe4 26.Hxe4 Wd8-+] 25.Sd4 Gd7 26.b4 He5 27.Se2 c5-+ 28.bxc5 dxc5 29.Sg3 Hf4+ 30.Kd3 Hd6+ 31.Ke3 c4 32.Wd1 Hb6+ 33.Ke2 Gxa4 34.Wb1 Hd6 35.Hd4 Wxh2+ 36.Wxh2 Wxh2+ 37.Ke3 Hxg3 38.Hxc4+ Kg7 39.Hxa4 Hf2+ 40.Kd3 Hxf3+ 41.Kd4 Hxe4+

0-1

(3) Bień, Janusz (1961) – Siedlanowski, Łukasz (1927)

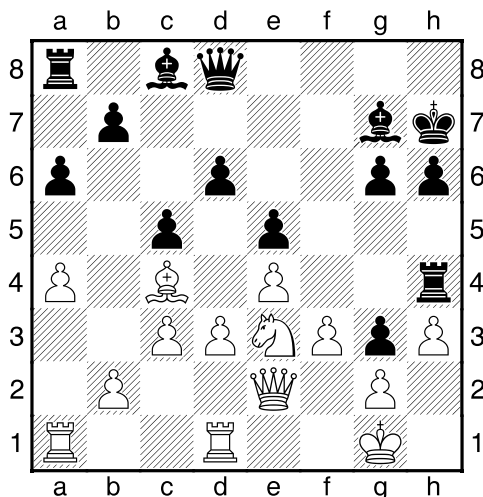
IV Memorial Reginy Gerleckiej – Lublin 2014 (4.3)

1.e4 c6 2.d4 d5 3.exd5 cxd5 4.c4 Sf6 5.Sc3 g6 6.cxd5 Gg7 7.Gb5+ Sbd7 8.d6 exd6 9.He2+ He7 10.Gf4 Hxe2+ 11.Gxe2 Sb6 [11...Ke7 12.Gf3 Sb6 13.Sge2 Ge6] 12.Gxd6 Sfd5 13.Sf3 Gf5 14.0-0 a6 15.Sxd5 Sxd5 16.Gc4 0-0-0 17.Gg3± Gh6? 18.Gh4? [18.Wac1! Sf4 19.Se5 Sh5 20.Ge2+! Gxc1 21.Wxc1+ Kb8 22.Gxh5 gxh5 23.Sxf7+ Ka7 24.Gc7 Wdf8 25.Sxh8 Wxh8 26.f3 We8 27.Kf2+-] 18...Wd6 19.Sg5 Ge6 20.Sxe6 fxe6 21.Gxd5?! [a21.Gg3 Sf4 22.Wae1 Wxd4 23.Gxe6+ Sxe6 24.Wxe6 Whd8 25.Ge5 We4 26.f4±] 21...Wxd5 22.Gf6 [22.Gg3] 22...Wf8 23.Ge5 Gf4 24.Wae1 Gxe5 25.Wxe5 Wxd4 26.Wxe6 Wd2 27.Wb6 We8 28.a3 Wee2 29.b3 Wb2 30.a4 Wed2 31.g3 Wd3 32.Wc1+ Kb8 33.We1 Wxb3 34.We8+ Ka7 35.Wxb3 Wxb3 36.We7 h5 [36...Wb4 37.Wxh7 Wxa4 38.h4 Wc4!] 37.We6 Wb6 38.We4 a5 39.h4 Wb4 40.We6 Wb6 [uzgodniono remis ?!, tymczasem po 40...Wxa4! 41.Wxg6 b5 42.Wg5 Kb6 43.Wxh5 b4 44.Wh8 Kc7-+ czarne wygrywają!]

1/2

(4) Polkowski,Piotr (2170) – Żuk,Andrzej (2076)
 IV Memorial Reginy Gerleckiej – Lublin 2014 (4.4)

1.e4 c5 2.Sf3 d6 3.Gc4 Sc6 4.Sc3 Sf6 5.0-0 g6 6.d3 Gg7 7.Gf4 0-0 8.h3 a6 9.a4 h6
 10.Hd2 Kh7 11.Ge3 e5 12.Sh2 Sh5 13.Se2 f5 14.f3 f4 15.Gf2 Sd4 16.c3 Sxe2+
 17.Hxe2 Sg3 18.Gxg3 fxg3 19.Sg4 Wf4 20.Se3 Wh4 21.Wfd1 [Diagram]



21...Gxh3?! [oczekiwane poświęcenie, choć nie do końca poprawne]

22.He1? [należało przyjąć ofiarę 22.gxh3! Wxh3 23.Hg2 Hh4 24.Sf1 We8 (24...Hh5 25.Ge6 Wh4 26.Hxg3+-) 25.We1 g5 26.Wab1 g4 27.We3 h5 28.fxg4 Wf8 29.Wf3 Wxf3 30.Hxf3 hxg4 31.Hg2 Gh6 32.Ge6 Gf4]

22...Hg5 23.gxh3 Wxh3 24.Ge6 Wh2 25.Sf1 Wf2 26.Wd2 Wf8 27.Gh3?

[27.Wxf2 gxf2+ 28.Kxf2 Hf6 29.Gd5 Hxf3+ 30.Kg1 Hg4+ 31.Kh1 Hf3+ z remisem]

27...W8xf3 28.Gg2 Wf8 29.Wad1 h5 30.Sxg3 Wxd2 31.Wxd2 h4 32.We2 Gh6 33.Sf1 h3 34.Wf2 Wxf2 35.Hxf2 Hxg2+ 36.Hxg2 hxg2 37.Kxg2?? [37.Sh2 Gc1 38.b3 b5 39.c4 b4 40.Kxg2]

37...Gf4+ 38.Kf3 Kh6 39.Kg4 b5 40.axb5 axb5 41.b3 Kg7 42.Kh3 Kf6 43.Kg4 b4 44.c4 g5 45.Kh5 Kg7 46.Kg4 Kg6 47.Kf3 Kh5 48.Kf2 Kh4 49.Kg2 Kg4 50.Kf2 Kh3

0-1

(5) Pikuliński,Janusz (1824) – Stoma,Paweł (2326)
 IV Memorial Reginy Gerleckiej – Lublin 2014 (4.5)

1.d4 d5 2.Sf3 Sc6 3.e3 Gg4 4.Ge2 Sf6 5.c4 dxc4 6.Ha4 Sd5 7.Hxc4 e6 8.a3 Gd6
 9.b4 0-0 10.Gb2 a5 11.b5 Sce7 12.Sbd2 c6 13.0-0 Wc8 14.Wfc1 Gb8 15.Ha4 Gc7
 16.Sc4 Gh5 17.bxc6 Sxc6 18.Hb5 He7 19.Sce5 [19.g3!?!]
 19...Wb8 20.Wab1 Wfc8± 21.Wxc6?? [21.g3]
 21...bxc6 22.Sxc6 Hd6 23.Hc5 [23.Sxb8 Gxf3 24.g3 Wxb8-+]
 23...Gxf3

0-1

Runda 5

(1) Stoma, Paweł (2326) – Lipski, Tadeusz (1986)

IV Memorial Reginy Gerleckiej – Lublin 2014 (5.1)

1.c4 e5 2.Sc3 Gb4 3.e3 Sf6 4.Sge2 0-0 5.a3 Ge7 6.d4 exd4 7.Sxd4 d5 8.b4 c6
9.Gb2 We8 10.c5 b6 11.cxb6 axb6 12.Gd3 Gd6 13.0-0 Sg4 14.Sf3 Se5 15.Ge2 b5
16.Hd4 Sxf3+ 17.Gxf3 Ge5 18.Hd2 Hd6 19.g3 Gh3† 20.Wfd1 Sd7 21.Ge2 He7
22.a4 bxa4 23.Sxa4 Gxb2 24.Sxb2 Wab8 25.Sd3 Gf5 26.Hc3 Gxd3 27.Wxd3
Wxb4 28.Wa7 He4?? [28...Hd6 29.Wa6 Wb6 30.Wxb6 Sxb6] 29.Wxd7

1-0

(2) Żuk, Andrzej (2076) – Pikuliński, Janusz (1824)

IV Memorial Reginy Gerleckiej – Lublin 2014 (5.2)

1.e4 e5 2.Sf3 Sc6 3.Gc4 Gc5 4.c3 d6 5.0-0 Hf6 6.d3 Gg4 7.Sbd2 Sge7 8.h3 Ge6
9.b4 Gb6 10.Gxe6 Hxe6 11.Sc4 d5 12.Sg5 Hd7 13.Sxb6 axb6 14.Hh5 Sg6 15.f4
dxe4? [konieczne 15...exf4 16.Gxf4 dxe4 17.dxe4 (17.Gh2 f6 18.Sxe4 0-0 19.Hb5 Kh8
20.d4 Wfe8) 17...h6 18.Sxf7 Hxf7 19.Gxc7 He6 20.Gxb6 Wf8 21.Wxf8+ Kxf8!]
16.fxe5? [16.f5! Sf8 17.dxe4±]
16...Scxe5? [16...Hxd3! 17.Gf4 Sce7 18.Gh2 e3 19.Sxf7 0-0 20.e6 Hxc3] 17.
17.d4 f6?? [a17...h6 18.Sxf7 Sxf7 19.Hxg6 0-0 20.Hxe4 Sd6]
18.dxe5+- fxg5 19.Gxg5 He6 20.Wad1 e3 21.Hf3 Wf8 22.Hxb7 Wxf1+ 23.Wxf1
Wxa2 24.Hxc7 Wa8 25.Gxe3 Sxe5 26.Gd4 Sd7

1-0

(3) Siedlanowski, Łukasz (1927) – Polkowski, Piotr (2170)

IV Memorial Reginy Gerleckiej – Lublin 2014 (5.3)

1.Sf3 Sc6 2.d4 d6 3.e4 Gg4 4.Gc4 e5 5.dxe5 Sxe5 6.Ge2 Sxf3+ 7.Gxf3 Ge6 8.Sc3
Se7 9.Ge3 Sc6 10.Sd5 Ge7 11.Ge2 0-0 12.0-0 Kh8 13.g4 We8 14.f4 Gf6

1/2

(4) Praszak, Michał (2098) – Bień, Janusz (1961)

IV Memorial Reginy Gerleckiej – Lublin 2014 (5.4)

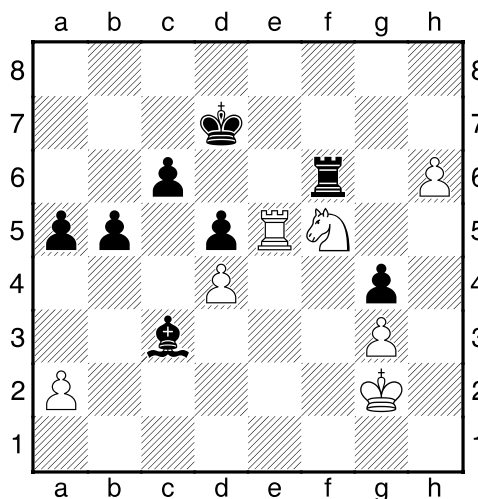
1.d4 d6 2.e4 Sf6 3.Sc3 g6 4.g3 Gg7 5.Gg2 0-0 6.Sge2 e5 7.0-0 Gg4 8.h3 Gxe2
9.Sxe2 c6 10.Ge3 We8 11.Sc3 Sbd7 12.d5 cxd5 13.Sxd5 Sc5 14.Gg5 Scd7
15.Hd2 Hc8 16.c3 Sxd5 17.Hxd5 Hc6 18.Wfd1 Gf8 19.Hd2 f6 20.Gh6 Wad8
21.Gxf8 Sxf8 22.He3 a6 23.Wd5 Se6 24.Wad1 Sc7 25.W5d2 We7 26.h4 Kg7
27.Wd3 h5 28.Hd2 Se8 29.Wd5 b5 30.Kh2 Hc4 31.a3 Hc6 32.Gh3 Wc7 33.Gf1
Wcd7 34.Gh3 We7 35.Hd3 Wc7 36.Wd2 Hb6 37.He2 We7 38.W5d3 Sc7 39.Kg1

Hc5 40.Hd1 Se8 41.Hb3 Sc7 42.Hd1 Hc4? 43.Wxd6 Wde8 44.Hf3 Wf7 45.He3 a5
 46.Gf1 Hb3 47.Hb6+- Ha4 48.Wc6 [48.Wd7!]
 48...Sa8 49.He3 [49.Hxb5]
 49...Sc7 50.Hc5 Wee7 51.Gd3 Hb3 52.Hb6 a4 53.Gf1 Ha2 54.Wdd6 Se8 55.Wd8
 Wb7 56.Ha6 Sc7?? 57.Hxb7 Se6 58.Wd7

1-0

(4) Wiśniewski,Przemysław (2032) – Chwalewski,Marek (1930)
 IV Memorial Reginy Gerleckiej – Lublin 2014 (5.5)

1.Sf3 Sf6 2.d4 c6 3.c3 d5 4.Gf4 Sbd7 5.e3 Sh5 6.Gg5 h6 7.Gh4 Sdf6 8.Ge2 g5
 9.Se5 Sg7 10.Gg3 Sf5 11.Gd3 h5 12.h4? Sxg3 13.fxg3 gxh4 14.gxh4 Sg4
 15.Sxg4 Gxg4 16.Ge2 Hd6 17.Gxg4 Hg3+ 18.Kf1 hxg4 19.He1 Hd6 20.g3 e5
 21.Kg2 0-0-0 22.Wf1 exd4 23.exd4 Gh6 24.He5 Hd7 [24...Hxe5 25.dxe5 Whe8
 26.Wxf7 Wxe5]
 25.Hf5 Whe8 26.Hxd7+ Wxd7 27.Sa3 Wde7 28.Wf2 We3 29.Sc2 We2 30.Waf1
 Kd7 31.Sb4 f5 32.Sd3 Kd6?! 33.Se5 Wxf2+ 34.Wxf2 Wf8 35.Sd3 a5 36.We2 b6
 37.Sf4 Wf6 38.We5 b5 39.h5 Kd7 40.Sg6 Gc1 41.Sh4? Gxb2 42.Sxf5 Gxc3 43.h6
 [Diagram]



43...Gxd4?? [43...Wf7! 44.Sg7 Gxd4 45.Wg5 Wf2+ 46.Kh1 Wf6 47.Sf5 Gc3 48.h7 Wf7
 49.Wh5 Gh8-+]
 44.Sxd4 Wxh6 45.Wg5 b4 46.Wg7+ Kc8 47.Wxg4 Kb7 48.Wh4 Wd6 49.g4 c5
 50.Sf5 We6 51.Kf3 a4 52.g5 Wg6? [52...b3! 53.axb3 axb3 54.Wh1 c4]⚡
 53.Wh7+ Kb8 54.Wh8+ Kc7 55.Wh7+ Kd8 56.Wh8+ Kd7 57.Wh7+ Ke6 58.Kf4+-
 d4 59.Wc7 b3 60.axb3 axb3 61.Wxc5 Wg8 62.Sxd4+ Kd6 63.Wb5 Wh8 64.Sf5+
 Ke6 65.Wxb3

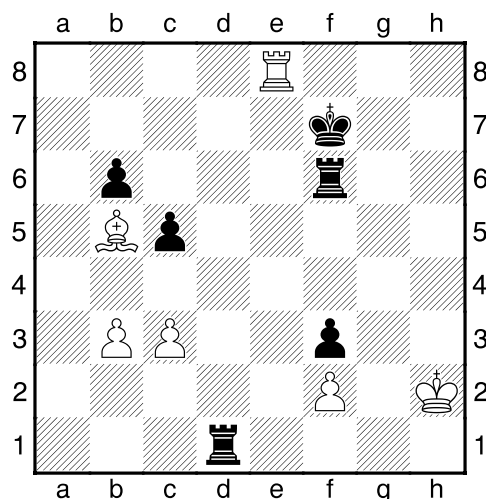
1-0

Runda 6

(1) Lipski, Tadeusz (1986) – Chwalewski, Marek (1930)

IV Memorial Reginy Gerleckiej – Lublin 2014 (6.1)

1.e4 d6 2.d4 g6 3.Sc3 Gg7 4.Gg5 c6 5.Hd2 Sd7 6.Sf3 h6 7.Ge3 Sb6 8.Ge2 Ge6
9.0-0 Sc4 10.Hc1 Sxe3 11.Hxe3 Sf6 12.Wad1 Hb6 13.h3 0-0 14.e5 Sd5 15.Hd2
dxe5 16.Sxe5 Wad8 17.Sa4 Hc7 18.Gd3 Gxe5 19.dxe5 Hxe5 20.Hxh6 Hf4 21.Hxf4
Sxf4 22.Sc5 Gc8 23.Ge4 e5 24.c3 Kg7 25.Gc2 b6 26.Sd3? [26.Se4]
26...Ga6 27.Sxe5 Gxf1 28.Wxf1 Wd2 29.Gb3 c5 30.g3?! Sxh3+ 31.Kg2 Sg5+
32.Sc4 Wdd8 33.a4 Se4 34.We1 Sd2 35.Ga2 Sxc4 36.Gxc4 Wfe8 37.Wc1 f5 38.a5
We4 39.b3 Kf6 40.Wa1 Wd6 41.axb6 axb6 42.Wa4 We7 43.Wa8 Wg7 44.Wf8+ Ke7
45.Wb8 g5 46.Kf3 Kf6 47.Wf8+ Ke7 48.Wb8 Wgg6 49.Wb7+ Wd7 50.Wb8 f4
51.Gb5 Wd2 52.Wb7+ Kf8 53.gxf4 gxf4 54.Gc4 Wf6 55.Gb5 Wdd6 56.Gc4 Ke8
57.Kg4 f3 58.Kg3 Wd2 59.Gb5+ Kd8 60.Wg7 Wd1 61.Wg8+ Ke7 62.We8+ Kf7
63.Kh2?? [Diagram]



63...Kg7?? [*prosto wygrało 63...Wg6 z nieuchronnym matem*]

64.Gc4 Wc1? [*jeszcze wygrało 64...b5!*]

65.We3 Wa1 66.Gd5 Wf1 67.Gxf3 Wxf2+ 68.Kg3 Wb2 69.Gd5 Wd6 70.c4 Kf6
71.Kf4 Wf2+ 72.Ke4 Wd8 [*i partia zakończyła się ostatecznie remisem po 89 pos.*]

1/2

(2) Bień, Janusz (1961) – Wiśniewski, Przemysław (2032)

IV Memorial Reginy Gerleckiej – Lublin 2014 (6.2)

1.e4 c5 2.d4 cxd4 3.c3 Sf6 4.e5 Sd5 5.Sf3 Sc6 6.cxd4 d6 7.Gc4 Sb6 8.Gb5 d5

1/2

(3) Polkowski, Piotr (2170) – Praszak, Michał (2098)

IV Memorial Reginy Gerleckiej – Lublin 2014 (6.3)

1.e4 c5 2.Sf3 d6 3.Gc4 Sc6 4.0-0 Sf6 5.We1 g6 6.c3 Gg7 7.d3 0-0 8.Sbd2 d5
9.Gb3 dxe4 10.dxe4 Sg4 11.He2 Sge5 12.Sxe5 Sxe5 13.Gc2 Gh6 14.Sc4 Gxc1
15.Waxc1 Sxc4 16.Hxc4 Ha5 17.Ha4 Hxa4 18.Gxa4 Ge6 19.a3 Wfd8 20.Wed1 Kg7
21.Wxd8

1/2

(4) Pikuliński, Janusz (1824) – Siedlanowski, Łukasz (1927)

IV Memorial Reginy Gerleckiej – Lublin 2014 (6.4)

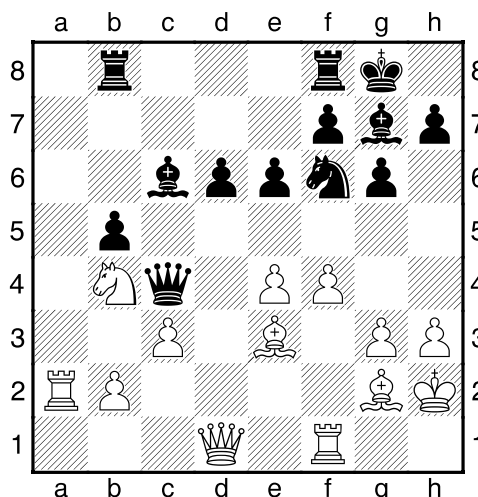
1.d4 d6 2.c4 e5 3.dxe5 dxe5 4.Hxd8+ Kxd8 5.Sc3 c6 6.Sf3 f6 7.e4 Ge6 8.Ge3 Sd7
9.a3 a5 10.Sa4 Wb8 11.Ga7 Wa8 12.Ge3 Wb8 13.Ga7 Wa8 14.Ge3 Wb8 15.Ga7
Wa8

1/2

(5) Stoma, Paweł (2326) – Żuk, Andrzej (2076)

IV Memorial Reginy Gerleckiej – Lublin 2014 (6.5)

1.e4 c5 2.Sf3 d6 3.Sc3 Sc6 4.d4 cxd4 5.Sxd4 g6 6.g3 Gg7 7.Sde2 Sf6 8.Gg2 0-0
9.0-0 Gd7 10.h3 Wb8 11.a4 a6 12.Kh2 b5 13.axb5 axb5 14.Sd5 Se5 15.Sd4 e6
16.Sb4 Hb6 17.Wa6 Hc5 18.c3 Wb6 19.Wa2 Hc4? 20.Ge3 [20.f4!+-]
20...Wbb8?? [20...Hc8 21.f4 Sc4 22.Gf2±]
21.f4 Sc6 22.Sdxc6 Gxc6 [Diagram]



23.b3! Hxc3 24.Gd2

1-0

Runda 7

(1) Żuk, Andrzej (2076) – Lipski, Tadeusz (1986)

IV Memorial Reginy Gerleckiej – Lublin 2014 (7.1)

1.e4 c5 2.Sf3 g6 3.d4 cxd4 4.Sxd4 Gg7 5.c4 Sc6 6.Ge3 Sf6 7.Sc3 0-0 8.Ge2 b6
9.0-0 Gb7 10.f3 e6 11.Sdb5 d5!? 12.cxd5 exd5 13.exd5 Se7 14.d6 Sf5 15.Gf2 Se8
16.Hb3 Sexd6 17.Wad1 He7 18.Sxd6 Sxd6 19.Hb4 Wfd8 20.Wfe1 Hf8 21.Gd3 Sf5
22.Ha4 Sd4 23.Ge4 Gxe4 24.Sxe4 Se6

1/2

(2) Siedlanowski, Łukasz (1927) – Stoma, Paweł (2326)

IV Memorial Reginy Gerleckiej – Lublin 2014 (7.2)

1.e4 c5 2.Sf3 Sc6 3.d4 cxd4 4.Sxd4 Sf6 5.Sc3 e6 6.Sdb5 Gb4 7.a3 Gxc3+ 8.Sxc3
d5 9.exd5 exd5 10.Gd3 0-0 11.0-0 d4 12.Se4 Gf5 13.Gg5 Gxe4 14.Gxe4 h6
15.Gxf6 Hxf6 16.Hf3 Hxf3 17.Gxf3 Se5 18.Ge4 Wac8 19.Wfd1 Wfd8 20.b3 g6
21.Wd2 Wd7 22.We1 Wc5?! 23.f4 Sc6 24.c4 Sa5 25.Wd3 Wc8 26.f5 g5 27.Kf2
We8 28.Gd5 Wxe1 29.Kxe1 Kg7 30.g4 Kf6 31.Wh3 h5?! 32.b4?!
*[32.gxh5! Wd8 (32...Kxf5?? 33.h6 Wd8 34.h7 Wh8 35.Wf3+ Kg6 36.Wxf7+-) 33.h6 g4
34.Wg3 Kxf5 35.h3 Kg6 36.hxg4 Kxh6 37.Wf3±]*
32...hxg4 33.Wh6+ Kg7 34.Wh5 Sc6 35.Wxg5+?
*[35.Gxc6□ bxc6 36.Wxg5+ Kf6 37.Wxg4 Kxf5 38.Wg2 Ke5 39.We2+ Kd6 40.We4 c5
41.Kd2=]*
35...Kf6 36.Wxg4 Se5 37.Wg8 b5 38.Wc8 Kxf5 39.Gc6 Sxc6 40.Wxc6 bxc4
41.Wxc4 Ke4 42.Kd2 f5 43.Wc8 We7 44.a4 Wh7 45.We8+ Kd5 46.We2 f4 47.Wf2
Ke4 48.b5?? *[przegrywa natychmiast]*
*[48.We2+ Kd5 (48...Kf5 49.Kd3 f3 50.Wc2 Kf4 51.b5) 49.Wf2 Wh4 50.b5 Kc4 51.a5 Kxb5
52.Kd3 Kc5!-+]*
48...f3-+ 49.a5 Wh5 50.b6 Wxa5 51.bxa7 Wxa7 52.h4 Wa2+ 53.Ke1 Wxf2 54.Kxf2
d3 55.Ke1 Ke3 56.h5 f2+

0-1

(3) Praszak, Michał (2098) – Pikuliński, Janusz (1824)

IV Memorial Reginy Gerleckiej – Lublin 2014 (7.3)

1.d4 d5 2.Sc3 Sf6 3.Gf4 c6 4.e3 e6 5.Gd3 Gd6 6.Gg5 e5 7.dxe5 Gxe5 8.Sf3 Gg4
9.h3 Gxf3 10.Hxf3 Ha5 11.0-0 Gxc3 12.bxc3 Hxc3 13.Hg3 Sbd7 14.Wab1 b6
[14...Sc5! 15.Hd6 Wd8 16.Gxf6 gxf6 17.Hc7 He5!? 18.Ha5 He7 19.Hxa7 0-0=]
15.Wb3 He5 *[15...Hc5]*
16.Gf4 Hh5? 17.Gd6 c5? 18.Gb5+- Hg6?? 19.He5+ Kd8 20.He7+ Kc8 21.Ga6#

1-0

(4) Wiśniewski,Przemysław (2032) – Polkowski,Piotr (2170)

IV Memorial Reginy Gerleckiej – Lublin 2014 (7.4)

1.Sf3 d5 2.b3 Sf6 3.Gb2 c5 4.e3 Sc6 5.Gb5 Hb6 6.Gxc6+ bxc6 7.Se5 Ga6 8.d3 e6
9.c4 Ge7 10.0-0 0-0 11.Sg4 d4 12.Sxf6+ Gxf6 13.e4 e5 14.Gc1 Wae8 15.f4 exf4
16.Gxf4 Ge5 17.Sd2 Gc8 18.He1

1/2

(5) Chwalewski,Marek (1930) – Bień,Janusz (1961)

IV Memorial Reginy Gerleckiej – Lublin 2014 (7.5)

1.c4 d6 2.d4 e5 3.g3 exd4 4.Hxd4 Gd7 5.Gg2 Gc6 6.Sf3 Hf6 7.He3+ He6 8.Hd3
Ge7 9.Sc3 Sf6 10.0-0 0-0 11.Sg5 Hd7 12.Sd5 Gxd5 13.cxd5 h6 14.Gh3 Ha4
15.b3?! [15.Sf3]
15...Ha6 16.Sxf7?! [16.Se4 Hxd3 17.exd3 Sxd5 18.Gb2 Sa6#]
16...Hxd3 17.Sxh6+ gxh6 18.exd3 Kg7 19.Gb2 Sa6 20.Wfe1 Gd8 21.Gf5 Sb4
22.We4 Sbx5 23.Wae1 Kf7 24.Ge6+ Kg6 25.Wh4 c6 26.Gc1 h5 27.f4 Ga5 28.f5+
Kg7 29.Wf1 Wh8 30.Gb2 Gc3 31.Gc1 Wae8 32.Wc4 Ga5 33.Gb2? Se3 34.g4
Sxc4+ 35.bxc4 Gb6+ 36.Kg2 hxg4 37.Wf4 Wh4 38.Gc3 Weh8 39.Kf1 Ge3
40.Gxf6+ Kxf6 41.We4 Gb6 42.d4 g3

0-1

Runda 8

(1) Lipski,Tadeusz (1986) – Bień,Janusz (1961)

IV Memorial Reginy Gerleckiej – Lublin 2014 (8.1)

1.e4 e6 2.d4 d5 3.Sc3 dxe4 4.Sxe4 Sd7 5.Sf3 Sgf6 6.Gg5 Ge7 7.Sxf6+ Sxf6 8.Gd3
c5 9.dxc5 Ha5+ 10.c3 Hxc5 11.He2 0-0 12.0-0 Hc7
[12...Wd8 13.Wad1 Gd7 14.Se5 Ge8±; 12...Gd7 13.Se5 Wad8 14.Gxf6! Gxf6 15.Gxh7+!
Kxh7 16.Hd3+ Kg8 17.Sxd7 Hc7 18.Sxf6+ gxf6 19.Hf3±]
13.Wad1 Wd8 14.Se5 Wb8?
[14...h6 15.Gf4 Gd6 16.Gg3 Gd7 17.Gg6 Ge8 18.Wxd6 Wxd6 19.Sc4 Gb5 20.Gxf7+ Hxf7
21.Gxd6∞; 14...Gd7? 15.Gxh7+! Kxh7 16.Gxf6 Ge8 17.Gxe7 Hxe7 18.f4±]
15.Gb1 Sd5?? [konieczne 15...b6]
16.Gxe7 [jeszcze lepsze jest 16.Gxh7+! Kf8 (16...Kxh7 17.Hh5+ Kg8 18.Hxf7+ Kh7
19.Wd3+-) 17.Gxe7+ Kxe7 18.Hh5+-]
16...Hxe7 17.Hd3+- f5 18.c4 Hc7 19.Wfe1 b6 20.cxd5 Wxd5 21.Hg3 Gb7 22.Wc1
Hd8 23.Sd3 [23.Sf7!! Kxf7 24.Wc7+ Wd7 25.Wxd7+ Hxd7 26.Hxb8]
23...Wd6 24.Sf4 Wc8 25.Wxc8 Gxc8 26.a3?! [26.Gc2]
26...Wd1 27.He3 Hd4 28.Sd3□ Hxe3 29.fxe3 Wd2 30.Wc1 Gb7 31.Sf2 Wxb2
32.Gd3 Wa2 33.Gc4 Wxa3 34.Gxe6+ Kf8 35.Sd1 g6 36.Wc7 Ge4 37.Sc3 Wa1+
38.Kf2 Wc1 39.Wc8+ Kg7 40.Sxe4 Wxc8 41.Gxc8 fxe4 42.Gb7 Kf6 43.Gxe4 b5
44.Ke2 Ke5 45.Gc6 a6 46.Kd3 Kd6 47.Gb7 a5 48.Kd4 a4 49.e4 b4 50.e5+ Ke6
51.Gc6 a3 52.Gd5+ Ke7 53.Kc5

1-0

(2) Polkowski,Piotr (2170) – Chwalewski,Marek (1930)

IV Memorial Reginy Gerleckiej – Lublin 2014 (8.2)

1.e4 e5 2.Sf3 Sc6 3.Gc4 Gc5 4.d3 d6 5.c3 He7 6.0-0 Gg4 7.Sbd2 Gb6 8.b4 a5 9.b5 Sd8 10.Gb3 Se6 11.Gd5 Wb8 12.Sc4 Sf6 13.h3 Gxf3 14.Hxf3 Sd7 15.Sxb6 Sxb6 16.Gb3 0-0 17.Gc2 g6 18.Gh6 Sg7 19.d4 Wfd8 20.Hg3 Wbc8 21.f4 Sh5 22.Hg4 exf4 23.Gg5 f6 24.Gxf4 Sxf4 25.Wxf4 Kg7 26.Waf1 Wf8 27.h4 Hd7 28.He2± Wce8 29.h5 f5? 30.hxg6 hxg6 31.Hf2+- He7 32.exf5 He3 33.Hxe3 Wxe3 34.fxg6 Wxf4 35.Wxf4 Wxc3?? [*przegrywa forsonnie, należało grać 35...We7, ale duża przewaga białych i tak powinna wystarczyć do zwycięstwa*]
36.Wf7+ Kg8 37.Gf5 We3 38.Wxc7 Sd5 39.Wxb7 Se7 40.g4 Sxg6 41.Gxg6 Wg3+ 42.Kf2 Wxg4 43.Gf7+ Kf8

1-0

(3) Pikuliński,Janusz (1824) – Wiśniewski,Przemysław (2032)

IV Memorial Reginy Gerleckiej – Lublin 2014 (8.3)

1.d4 Sf6 2.c4 e6 3.Sc3 Gb4 4.Hc2 b6 5.a3 Gxc3+ 6.Hxc3 Gb7 7.Gg5 h6 8.Gxf6 Hxf6 9.Sf3 0-0 10.Wc1 d6 11.d5 e5 12.e4 Sd7 13.Gd3 a5 14.b4 axb4 15.axb4 Wa7 16.0-0 Wfa8 17.Wa1 Hd8 18.Wxa7 Wxa7 19.Wa1 Ha8 20.Wxa7 Hxa7 21.Hb2 Gc8 22.Sd2 f6 23.Sb1 Sf8 24.Ha3 Hxa3 25.Sxa3 Gd7 26.b5 Kf7 27.Sc2 Ke7 28.Sb4 Sg6 29.f3

1/2

(4) Stoma,Paweł (2326) – Praszak,Michał (2098)

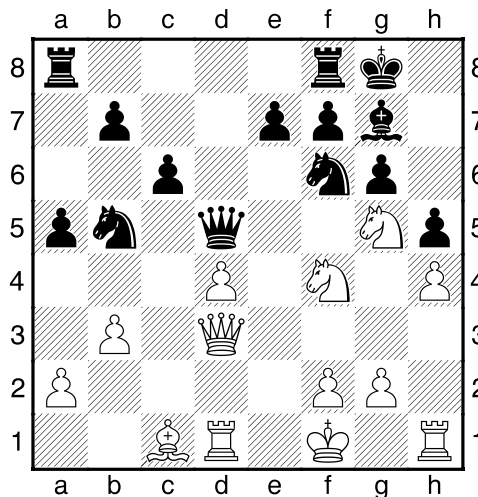
IV Memorial Reginy Gerleckiej – Lublin 2014 (8.4)

1.Sf3 d5 2.d4 Sf6 3.Gf4 c5 4.e3 Sc6 5.c3 cxd4 6.cxd4 Hb6 7.Hb3 Hxb3 8.axb3 Gd7 9.Sc3 e6 10.Ge2 Gb4 11.Sd2 0-0 12.f3 h6 13.g4 Wfc8 14.Kf2 Sa5 15.Whc1 a6 16.h4 Se8 17.Gd3 Gb5 18.Ke2 Gxd3+ 19.Kxd3 Sf6 20.Wg1 Sd7 21.g5 h5 22.e4 dxe4+ 23.fxe4 b5 [*23...e5!* 24.Gxe5 (24.Sd5 Sc6 25.Gxe5 Scxe5+ 26.dxe5 Sc5+ 27.Ke2 Gxd2 28.Kxd2 Sxb3+ 29.Kd3 Sxa1 30.Se7+ Kf8 31.Sxc8 Wxc8 32.Wxa1 Wc6) 24...Sxe5+ 25.dxe5 Wd8+ 26.Ke2 Wxd2+ 27.Kxd2 Sxb3+ 28.Ke3 Sxa1 29.Wxa1 Gxc3 30.bxc3 Kf8] 24.g6 f6 25.Kc2 Sc6 26.Sf3 e5 27.dxe5 Sdxe5 [*27...fxe5*]
28.Gxe5 fxe5 29.Kd3 Wf8 30.Waf1? Wad8+ 31.Sd5 Gc5 32.Wg5-+ Sb4+? [*32...Wf4!* 33.Sd2 Wxh4-+]
33.Ke2 Sxd5 34.exd5 Wxd5 35.Wxh5 Wf4 36.Wc1 Wxf3?? 37.Kxf3 [*po 37...e4+* 38.Kg4 I wieża jest broniona; przewagę zachowywało 36...Kf8]

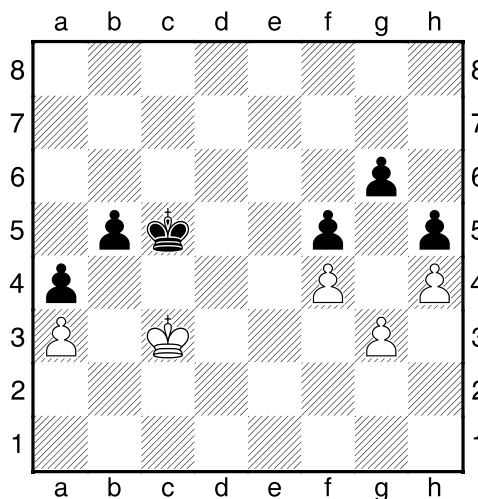
1-0

(5) Żuk, Andrzej (2076) – Siedlanowski, Łukasz (1927)
 IV Memorial Reginy Gerleckiej – Lublin 2014 (8.5)

1.e4 g6 2.d4 Gg7 3.Sc3 c6 4.Ge3 d5 5.Hd2 dxe4 6.Sxe4 Sd7 7.Sc3 Sb6 8.Sf3 Ge6
 9.b3 h5 10.Sg5 Gf5 11.Wd1 Sf6 12.Gd3 Gxd3 13.Hxd3 Sbd5 14.Gd2? [14.Sxd5
 cxd5 15.0-0]
 14...Sb4 15.Hc4 Sxc2+ 16.Kf1 0-0 17.Se2 Sa3 18.Hd3 Hd5 19.h4 a5 20.Gc1 Sb5
 21.Sf4 [Diagram]



21...Hxd4! 22.Hxd4 Sxd4 23.Wxd4 e5 24.Wd6 [nic nie daje 24.Sxg6 exd4 25.Sxf8
 Gxf8]
 24...exf4 25.Gxf4 Sd5+ 26.Gd2 a4 27.b4 Wfd8 28.Se4 Wxd6 29.Sxd6 Gc3
 [lepsze 29...Gf8 30.Sxb7 Sxb4 31.Gxb4 Gxb4 32.Wh3 Wb8 33.a3 Wxb7 34.axb4 Wxb4]
 30.Gxc3 Sxc3 31.a3 Wd8 32.Wh3 Wxd6 33.Wxc3 Wd2 34.Wc5 Wd5 35.Wc3 Kf8
 36.Ke2 Ke7 37.g3 Kd6 38.Wc2 c5 39.bxc5+ Wxc5 40.Wb2 Kc6 41.Wb4 b5 42.Kd2
 Wf5 43.f4 Wd5+ 44.Kc2 Wc5+ 45.Kd2 f5 46.Wd4?? [przegrywa forsownie; białe
 prawdopodobnie przeoczyły także 49. ruch czarnych]
 46...Wd5 47.Wxd5 Kxd5 48.Kd3 Kc5 49.Kc3 [Diagram]



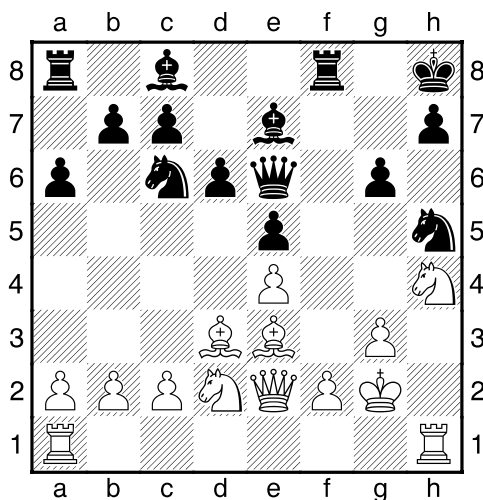
49...b4+! 50.axb4+ Kb5 51.Kb2 Kxb4 52.Ka2 a3 53.Ka1 Kc3 54.Ka2 Kd3

Runda 9

(1) Siedlanowski, Łukasz (1927) – Lipski, Tadeusz (1986)

IV Memorial Reginy Gerleckiej – Lublin 2014 (9.1)

1.e4 e5 2.Sf3 Sc6 3.Gb5 f5 4.d3 fxe4 5.dxe4 Sf6 6.He2 d6 7.h3 Ge7 8.0-0 a6
9.Gd3 0-0 10.Ge3 He8 11.Sbd2 Sh5 12.Kh2 Kh8 13.g3 Hd7 14.Wh1 Hxh3+ 15.Kg1
Hg4 16.Sh4 g6 17.Kg2 He6? [17...Sb4!?] [Diagram]



18.Sxg6+! hxg6? [konieczne 18...Hxg6 19.Hxh5 Hxh5 20.Wxh5±]

19.Wxh5+! gxh5 20.Hxh5+ Kg7 21.Wh1 Hg6 22.Gh6+ Kf6 [22...Kh7 23.Gxf8+ Hxh5
24.Wxh5+ Kg8 25.Gxe7 Sxe7+-]

23.Hf3+ Ke6 24.Gc4+?! [Δ24.Gxf8 Sd4 25.Hf5+ Hxf5 26.exf5+ Sxf5 27.Gxf5+ Kxf5
28.Gxe7+-]

24...Kd7 25.Gxf8 Sd4 26.Hh5?? [26.Gf7□ Sxf3 27.Gxg6 Sxd2 28.Wh7 Kc6 29.Gh6
Sxe4 30.Wxe7±]

26...Hxh5 27.Wxh5 Gxf8+- 28.c3 Se6 29.Wh8 Ke8 30.Sf1 c6 31.Se3 Sg7 32.f4
exf4 33.gxf4 Ge6 34.f5 Gxc4 35.Sxc4 Wd8 36.f6 Se6 37.Se3 Sg5 38.Sf5 Sxe4
39.Wh7 Wd7 40.Sg7+ Kf7? [wygrywa proste 40...Gxg7 41.fxg7 Sf6+-]

41.Sf5+ Ke8 42.Sg7+ Kf7 43.Sf5+ Ke8 44.Sg7+ Kf7?? i remis z powodu 3-krotnego
powtórzenia pozycji

1/2

(2) Praszak, Michał (2098) – Żuk, Andrzej (2076)

IV Memorial Reginy Gerleckiej – Lublin 2014 (9.2)

1.d4 f5 2.Sf3 d6 3.b3 Sf6 4.Gb2 g6 5.g3 Gg7 6.Gg2 0-0 7.Sbd2 Sc6 8.a4 e5 9.dxe5
Sg4 10.Sc4 Sgxe5 11.Sfxe5 Sxe5 12.Hd5+ Sf7 13.Gxg7 Kxg7 14.Wd1 Hf6 15.e3
c6 16.Ha5 Hd8 17.Hc3+ Kg8 18.h4 h5 19.a5 a6 20.0-0 d5? [20...He7]

21.e4? [21.Sb6 Wb8 22.Gxd5! cxd5 23.Sxd5+-]

21...fxe4 22.Sb6 Gg4? [22...Wb8 23.Gxe4 Gg4 24.f3]

23.f3 exf3 24.Gxf3 Sd6? [24...Sh6 25.Gxg4 Sxg4 26.Sxa8 Hxa8±]

25.Sxa8?! [25.Gxg4 hxg4 26.Sxa8 Hxa8 27.Hb4+-]

25...Gxf3 26.Wxf3 Se4?? [26...Hxa8]

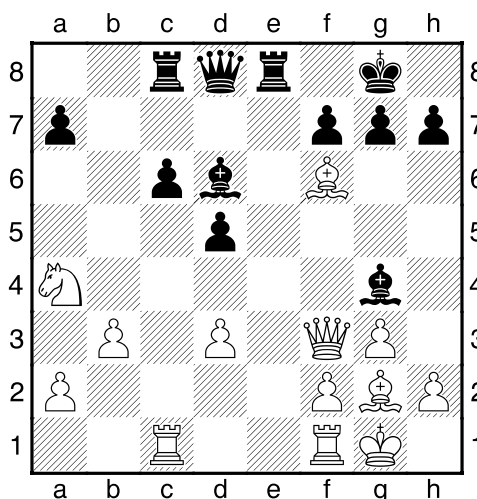
27.He3 Wxf3 28.Hxf3 Hxa8 29.c4+- Ha7+ 30.Kg2 Hc5 31.Wf1 He7 32.cxd5 cxd5
 33.Wc1 Kh7 34.Wc2 He5 35.Hf4 Hxf4 36.gxf4 d4 37.Wc7+ Kh6 38.b4 d3 39.Wd7
 d2 40.Kf3 Sg5+ [pomysłowe poddanie partii]
 41.fxg5#

1-0

(3) Wiśniewski,Przemysław (2032) – Stoma,Paweł (2326)

IV Memorial Reginy Gerleckiej – Lublin 2014 (9.3)

1.Sf3 c6 2.b3 d6 3.c4 e5 4.Sc3 Sf6 5.g3 e4 6.Sd4 d5 7.cxd5 cxd5 8.Gb2 Sc6
 9.Sxc6 bxc6 10.Gg2 Gf5 11.0-0 Gd6 12.d3 exd3 13.exd3 0-0 14.Wc1 Wc8 15.Sa4
 We8 16.Hf3? [16.Hd2]
 16...Gg4 17.Gxf6 [Diagram]



17...Hd7! 18.Sc5 Gxc5 19.Hf4 Gf8 20.Ga1 Ge2 21.Wfe1 Gxd3 22.Hd4 Gg6
 23.h4 Wxe1+ 24.Wxe1 We8 25.Wxe8 Hxe8 26.Kh2? [26.Gc3]
 26...He2 27.Gc3 Hxa2+- 28.b4 Hc2 29.Ga1 a6 30.Hb6 Hc4 31.Ge5 h6 32.Gh3 Ge4
 33.g4 He2 34.g5 c5 35.Kg1 Hf3

0-1

(4) Chwalewski,Marek (1930) – Pikuliński,Janusz (1824)

IV Memorial Reginy Gerleckiej – Lublin 2014 (9.4)

1.Sf3 d5 2.d4 Sf6 3.Gg5 Se4 4.Gf4 e6 5.Sbd2 Gd6 6.e3 Gxf4 7.exf4 Hd6 8.g3 Hb4
 9.Gd3 Sxd2 10.Hxd2 Hxb2 11.0-0 0-0? 12.a4? [12.Gxh7+! Kh8 (12...Kxh7 13.Sg5+
 Kh6 14.Hd3 g6 15.Wfb1+-) 13.Gd3±]
 12...Hb6 13.a5 Hd6 14.c4 dxc4 15.Gxc4 Gd7 16.Wfd1 Gc6 17.He2 Sd7 18.Se5
 Gd5 19.Gd3 Sxe5 20.fxe5 He7 21.f4 g6 22.h4 h5 23.Kh2 Wfc8 24.Wf1 c5 25.f5?
 exf5 26.Gxf5?? gxf5 27.Wxf5 cxd4 28.Wg5+ Kf8 29.Hxh5 He6+- 30.Wd1 Wc2+

31.Kg1 Wac8 32.Hh8+ Ke7 33.Hf6+ Hxf6 34.exf6+ Ke6 35.h5 Wg2+ 36.Kf1 Wcc2
37.We1+ Kxf6

0-1

(5) Bień, Janusz (1961) – Polkowski, Piotr (2170)

IV Memorial Reginy Gerleckiej – Lublin 2014 (9.5)

1.e4 e5 2.Sf3 Sc6 3.Gc4 Gc5 4.d3 Sf6 5.Sc3 d6 6.h3 Ge6 7.Gb5 0-0 8.Gxc6 bxc6
9.0-0 h6 10.Sa4 Gb6 11.Sxb6 axb6 12.b3 c5 13.Ge3 Sd7 14.Sd2 f5 15.exf5 Wxf5
16.Se4 Wf7 17.Hh5 He7 18.a4 d5 19.Sg3 Hd6 20.c4 Sb8 21.Gc1 Sc6 22.We1 Waf8
23.Wa2 e4 24.Wd2?! [24.dxe4 dxc4 25.bxc4 Gxc4 26.Wd2 Sd4 27.Sf5 He6 28.Sxd4
cxd4 29.Wxd4 Wxf2 30.Ge3f!]]
24...exd3 25.cxd5 Gxd5 26.Wxd3 Sb4 27.Wd2 Hc6 28.f3 Gxb3f 29.Se4 Hxa4
30.Gb2 Sc2 31.Wc1 Sd4 32.Wa1 Hc4 33.He5 Wxf3 34.Gxd4 Wf1+ 35.Wxf1 Hxf1+
36.Kh2 cxd4 37.Hxd4?! [37.Hxc7 d3 38.Sg3 Hf4 39.Hxf4 Wxf4 40.Wxd3 Gc4]
37...Hf7+ 38.Wf2 Hd5 39.Wxf8+ Kxf8 40.Hf2+ Ke8 41.Sd2 He5+ 42.Kh1 Gd5
43.Kg1 c5 44.Kh1 Kd7 45.Sf3 Gxf3 46.Hxf3 Kc7 47.Ha8 c4 48.Kg1 c3 49.Ha2 Kc6
50.Kf1 b5 51.Hb3 Hc5 52.Ke2 b4 53.Kf1 Hd5

0-1

Biuletyn przygotował: Wojciech Krzyżanowski